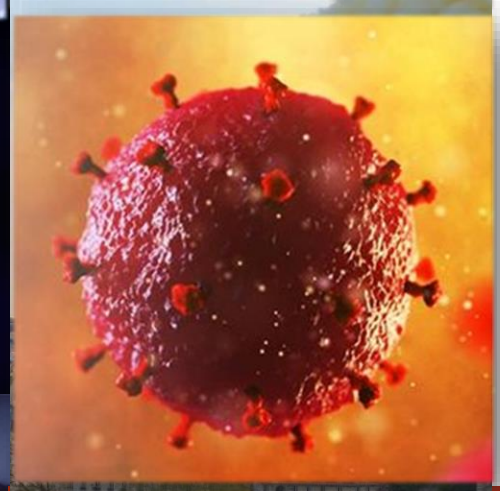
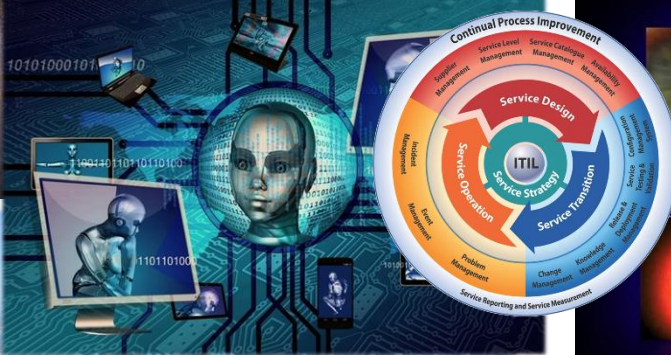


Tovariši in tovarišice
predlagamo vam, da
si poiščete kakšno
klopco,
se usedete na njo
in razmislite
kaj bi v življenju sploh
radi.



Šele ko boste na jasnem sami s seboj in svetom
se lahko dejansko nadaljnje pogovorimo kaj bomo.



KAKO V LOŽO POVEŽEMO LJUDI

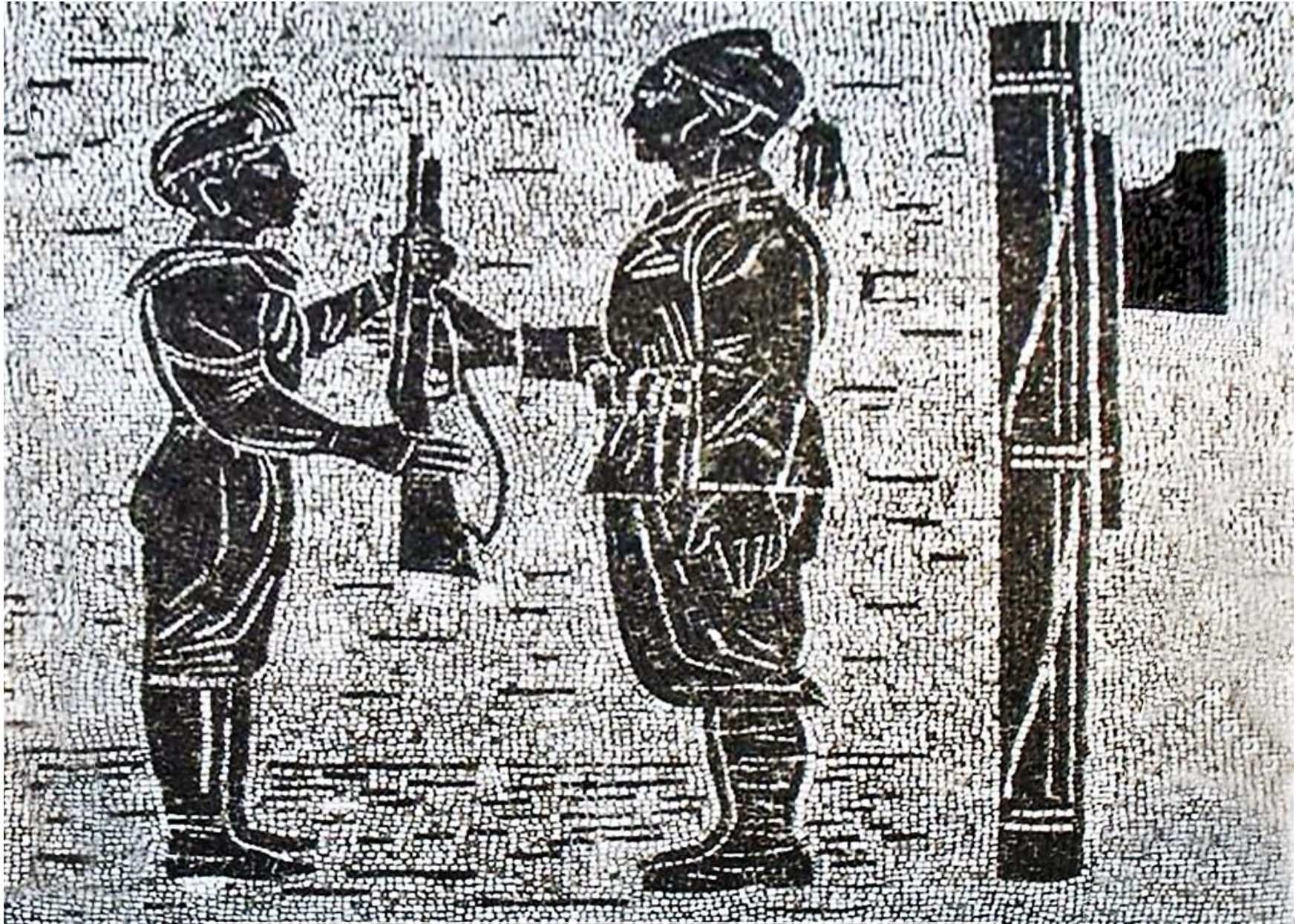
LESKAVA PALICA - SIMBOL POSAMEZNIKA, SEKIRICA - VLADARJA



Štadion Marmi, **FORO MUSSOLINI**, Rim, Vir: [1.](#), [2.](#), [3.](#), [4.](#)



**VZEMI PUŠKO SIN MOJ IN BRANI ČLOVEŠKO VEČ
IN ZATRI PODRASO NEVREDNO ŽIVLJENJA**



Štadion Marmi, **FORO MUSSOLINI**, Rim, Vir: [1.](#), [2.](#), [3.](#), [4.](#)

V LOŽE SO POVEZOVALI TUDI RIMSKI PATRICIJI, DIKTATORJI, CESARJI
TU NAJ BI VLADAR NASVETE ZA IZDELAVO LOŽE DOBIL KAR OD SVETEGA DUHA



Fascio, denar Postumius Albinus, cca 81 p.n.št.

KDO JE PRI TEM SPRETNEJŠI: MOŠKI ALI ŽENSKA?

NEŽNA ROKA, RAZPRTO TELO – GOLE PRSI



Slikano ob Tartinijevem trgu v Piranu, Slovenija



**DIRIGENT: VLOGA MOŠKEGA
JE PREDVSEM V PREVZEMU
BUTARICE**

NA ZAČETKU JE BILA BESEDA IN ČLOVEK JO JE PO RKC... PREPOVEDAL



1469 -1527 Niccolò Bernardo Machiavelli, Firenze



FAŠO simbol in simbol pravil, ki jih glavni določa glavni FAŠIST, kip stoji pred predsedniško palačo, glavni vhod s Prešernove ulice v Ljubljani



Machiavelli - umetnost, zavajanj, laganja za dosego oblastnega cilja.

Detajl kipa Makiavelija, utemeljitelja sodobnih tehnik sistematičnega zavajanja javnosti (*zgolj govornenja – politike*) v službi doseganja ciljev moči. Roka kipa drži ključno knjigo **Vladar** in jo naslanja na stebri, ki simbolizira Drevo življenja na katerem je upodobljena rimska volkulja, spodaj pa so papeški simboli – vladarska kapa - Mitra z lažnim in pravim ključem do skrivnih znanj, desno od Mitre je konica Longinusove sulice s katero je rimski vojak ubijal Jezusa (ponižanje, izčrpavanje...). Poved tega dela kipa je: S svojo knjigo le nadaljujem delovanje "volkulje", ki je omogočila odstranitev Rema. Nadaljujem delo Cezarja, kot potomca in sledilca delovanja Roma (Romulusa), temelj obojemu pa daje papeška država. Simboli govorijo da je bil Nikolaj uglašen s skrivnimi znanji in zahtevami lož. Najverjetneje je bil pomemben pisar ene izmed lož.



**SIMBOL
USTVARJANJA
BRADE**

**(prihodnosti
)**



NOGA

kot simbol
OČITNOSTI
(razgaljenost)
NAPREDKA
(korak naprej)
uveljavljanja zapisov
v knjigi
(splošna uporaba
boj za prevlado z
VESEMI SREDSTVI
- FAŠIZEM

**SIMBOL
PRIŽNICE**



KNJIGA počiva
na stebru, ki je
zgoraj nadgrajen
s simboli
Rimskega
imperija –
Volkulja,
Caesar..., spodaj
je simbol **PALME**
kot **DREVEŠA**
ŽIVLJENJA.



Prižnica cca 160 n.št.,
Grad Jagsthausen,
Nemčija; Vir: [1.](#), [2.](#)

1469 -1527 Niccolò Bernardo Machiavelli, Firenze

**POSKUS NADALJEVANJA RIMSKEGA
IMPERIJA
LJUDJE SE DELI NA RAZRED
PATRICIJEV
IN PODRAZRED PLEBEJCEV**



FAŠO pred predsedniško palačo v Ljubljani, glavni vhod.



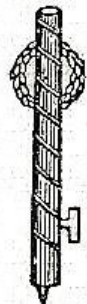
Zwei Völker und ein Kampf 12 Deutsches Reich
1938 VIR
CODEX



Italian National Fascist Party

Rimsko pravo, imamo v prikriti obliki tudi pri nas. Med seboj ločuje pravice ELITE (Patriciji) in LJUDSTVA (Plebs).

Starorimski Liktorski simbol



b

a

c



**PRESEDNIKI
SO TUDI
VRHOVNI
POVELNIKI
OBOROŽENIH
SIL - VOJSKE**



KAJ PREDSTAVLJA FASCES?

Odrezane palice so povezane v **snop** sredi katerega je **najvišja palica**, ki se zaključuje s sekirico. **Sekirica** predstavlja **DIKTATORJA**, ki je idejni vodja med seboj povezanih oseb, lahko ubije kogarkoli, ki se mu idejno zoperstavi (pri nas je bil kot kaže npr. tako ubit Ivan Kramberger).

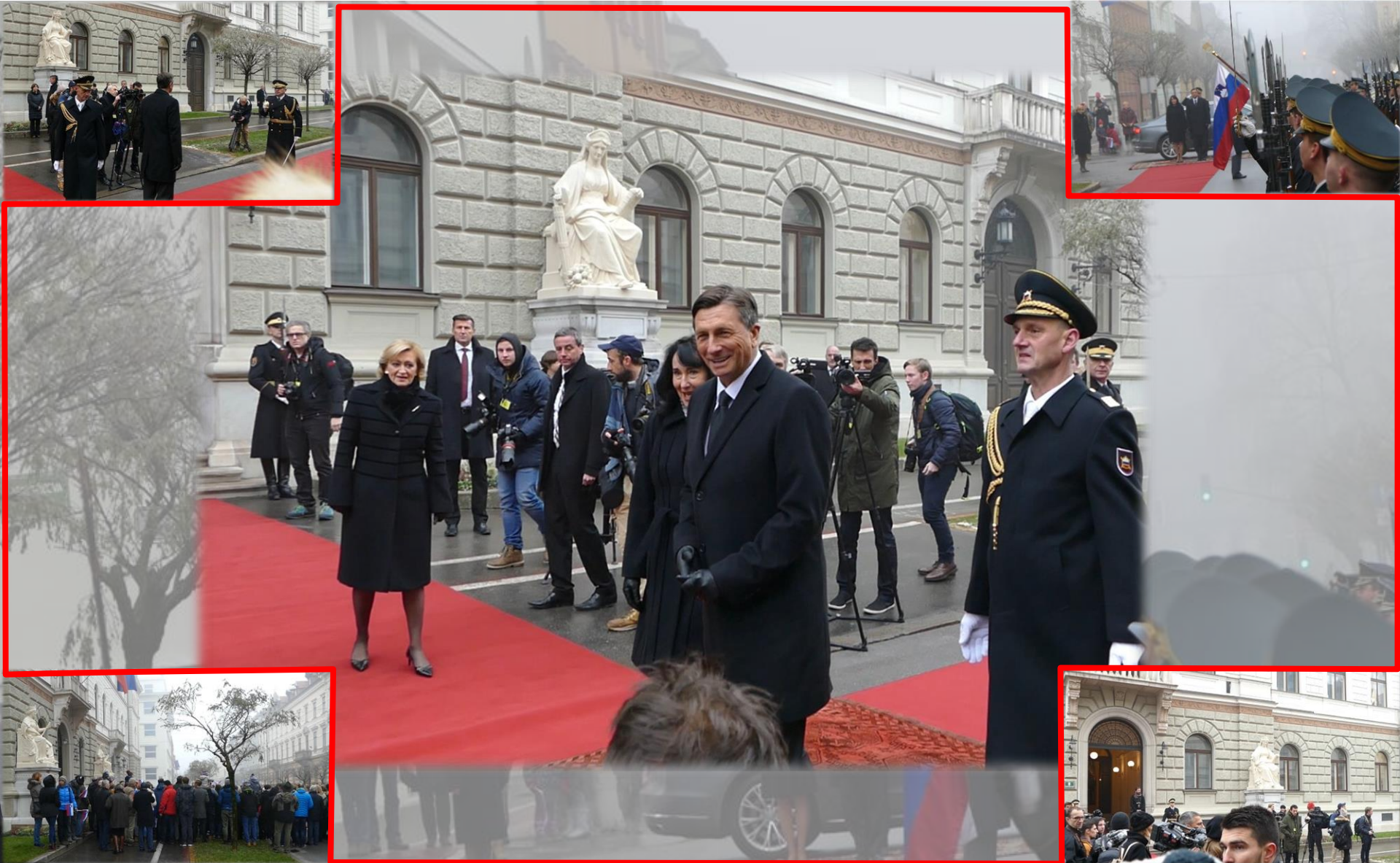
Fasces predstavlja v LOŽO - preko materialij - povezane osebe. Spodaj je simbol **OBILJA**, ki so ga člani lože deležni. Nepokorni stradajo.

Rimski cesarji po Cezarju so bili **CEZARJI** in **DIKTATORJI**, ta naslov pa so dajali tudi svojim glavnim vojskovodjem.

FAŠO in CODEXS kot del fašističnega spomenika,

glavni vhod predsedniške palače, Prešernova ul. 8, Ljubljana, SLO

Avtor @ idej : Vladislav Stres



Skoraj štiri leta sta bila kipa muz navdiha s FAŠISTIČNIMI sporočili simbolov rimskega cesarstva,
na „trajnem popravilu“. Odstranjena sta bila za božič leta 2013 Malo pred 23. 12. 2017, ko Borut Pahor tudi ceremonialno prevzame oblast predsednika, pa sta

ČE ODGOVOR SLUČAJNO DOBIŠ, JE SEVEDA NEVSEBINSKI, RTV SLO TE TEME NITI KATEREGA KOLI SLO MEDIJA NE ZANIMAJO.

Zadeva: Vaše pismo z dne 16. 6. 2013

Spoštovani,

prejeli smo vaše elektronsko pismo, v katerem nas seznanjate z vašim mnenjem o primernosti kipov, ki stojita pred glavnim vhodom v predsedniško palačo ob Prešernovi cesti v Ljubljani.

Iz vašega pisma in prilog ter spletnih povezav, ki ste jih navedli, je razvidno, da so vam na vašo pobudo že večkrat odgovorile institucije, ki so v Republiki Sloveniji pristojne za vsebinsko presojo vaše pobude. Tako Predsednik Republike kot njegov urad zaupata njihovi strokovno utemeljeni presoji, sama pa zanjo nimata ne pristojnosti ne strokovne usposobljenosti.

V upanju, da vas strokovni odgovori institucij lahko prepričajo, vas lepo pozdravljam,



dr. Alja Brglez
VODJA KABINETA

A handwritten signature in blue ink, which appears to read 'A. Brglez'.